



กรมควบคุมโรค
Department of Disease Control

เส้นทางก้าวหน้าในสายอาชีพ (Career Path)
และแผนพัฒนาความก้าวหน้าในสายอาชีพ (Career Development Plan)
สายงานวิเคราะห์นโยบายและแผน

ชื่อตำแหน่งเป้าหมาย : นักวิเคราะห์นโยบายและแผนเชี่ยวชาญ

หน่วยงานสังกัด : กองแผนงาน

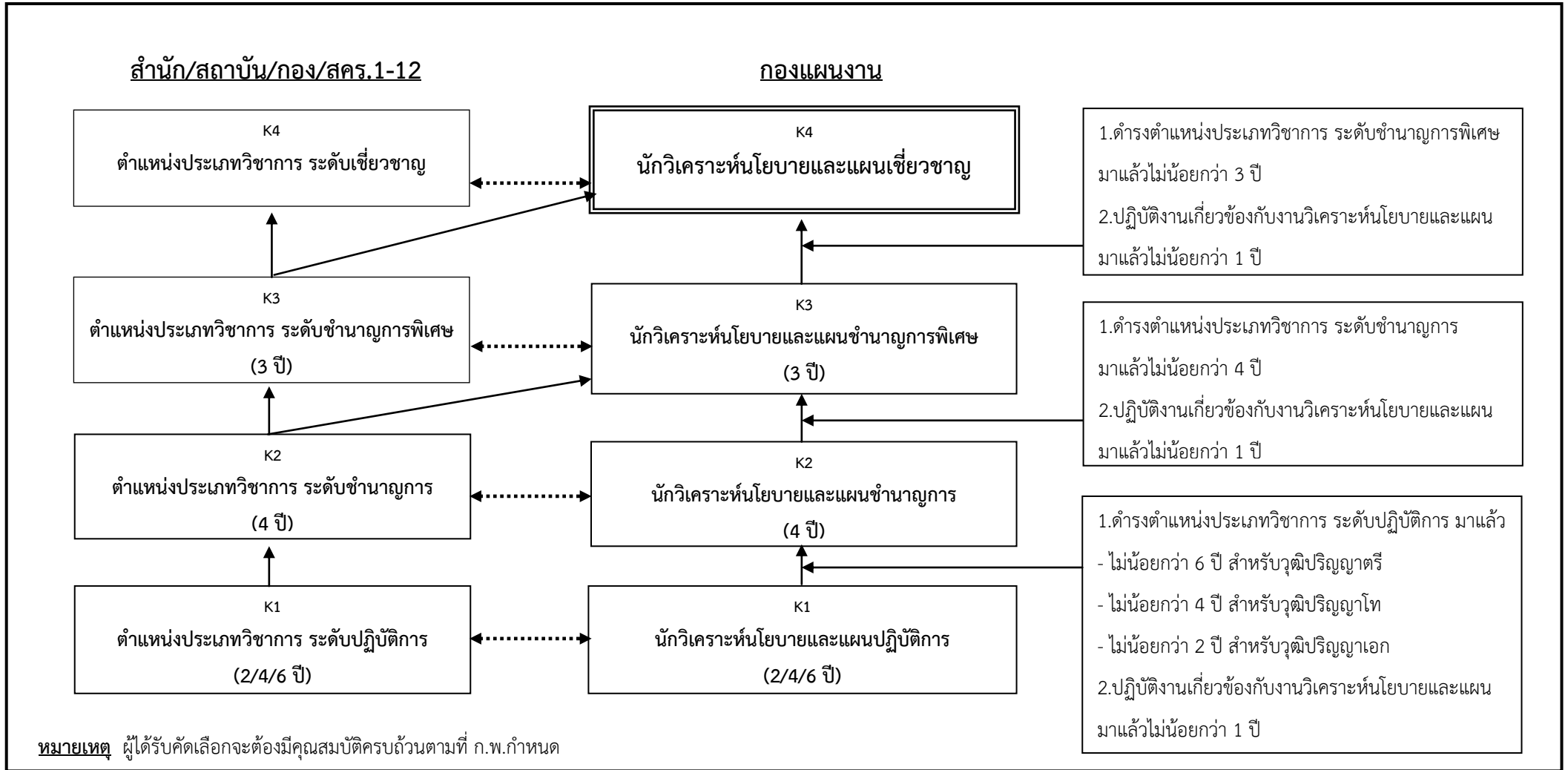
ชื่อส่วนราชการ : กรมควบคุมโรค

ลงชื่อ
(นายสุวรรณชัย วัฒนายิ่งเจริญชัย)

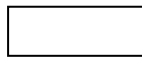
อธิบดีกรมควบคุมโรค

๑ ตุลาคม ๒๕๖๑

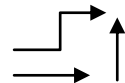
แผนภาพแสดงเส้นทางตั้งสมประสบการณ์และผลงาน (Career Chart) สายงานวิเคราะห์นโยบายและแผน



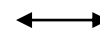
ตำแหน่งเป้าหมาย (ระบุ)
- ชื่อตำแหน่ง
- หน่วยงานสังกัด



ตำแหน่งในเส้นทางก้าวหน้า (ระบุ)
- ชื่อตำแหน่ง
- หน่วยงานสังกัด
- ระยะเวลาในการถือครองตำแหน่ง



ดำรงตำแหน่งตามทิศทางลูกศร



ดำรงตำแหน่งใดก่อนก็ได้



ดำรงตำแหน่งใดตำแหน่งหนึ่ง

ตำแหน่งเป้าหมาย (Critical Position): นักวิเคราะห์นโยบายและแผนเชี่ยวชาญ

ตำแหน่งเป้าหมาย (Critical Position) : นักวิเคราะห์นโยบายและแผนเชี่ยวชาญ K4	
ชื่อตำแหน่ง : นักวิเคราะห์นโยบายและแผนเชี่ยวชาญ	หน่วยงาน : กองแผนงาน
ระยะเวลาขั้นต่ำในการถือครองตำแหน่ง :	

หน้าที่รับผิดชอบหลัก (Key Responsibilities) :
<p>ปฏิบัติงานในฐานะปฏิบัติงานในฐานะผู้ปฏิบัติงานที่มีความเชี่ยวชาญในงาน โดยใช้ความรู้ ความสามารถ ประสบการณ์ และความเชี่ยวชาญในทางวิชาการการวิเคราะห์นโยบายและแผนปฏิบัติงานที่ต้องตัดสินใจหรือแก้ปัญหาในทางวิชาการที่ยากและซับซ้อนมากและมีผลกระทบในวงกว้าง และปฏิบัติงานอื่นตามที่ได้รับมอบหมาย หรือ</p> <p>ปฏิบัติงานในฐานะผู้ปฏิบัติงานให้คำปรึกษาของส่วนราชการระดับกระทรวง กรม ซึ่งใช้ความรู้ ความสามารถ ประสบการณ์ และความเชี่ยวชาญในทางวิชาการการวิเคราะห์นโยบายและแผนปฏิบัติงานที่ต้องตัดสินใจหรือแก้ปัญหาในทางวิชาการที่ยากและซับซ้อนมากและมีผลกระทบในวงกว้าง และปฏิบัติงานอื่นตามที่ได้รับมอบหมาย โดยมีลักษณะงานที่ต้องปฏิบัติ ดังนี้</p> <p><u>ด้านการปฏิบัติการ</u></p> <ul style="list-style-type: none">• กำกับ ดูแล ตรวจสอบ เกี่ยวกับนโยบาย แผนงานหรือโครงการของกรมควบคุมโรค หรือนโยบาย แผนงาน และโครงการทางเศรษฐกิจ สังคม การเมือง การบริหาร หรือความมั่นคง เพื่อให้การบริหารการจัดทำนโยบายและการวางแผนเกิดผลสัมฤทธิ์สูงสุด• จัดทำแผนงาน แผนงบประมาณ หรือโครงการของส่วนราชการ กำหนดทิศทางการพัฒนาเศรษฐกิจ สังคม การเมือง เพื่อวางแผนกำหนดนโยบาย แผนงาน แผนงบประมาณ หรือโครงการ ให้บรรลุภารกิจที่กำหนดไว้และเกิดผลสัมฤทธิ์สูงสุด• ให้คำปรึกษา และให้คำแนะนำเกี่ยวกับนโยบาย แผนงาน หรือโครงการ ของส่วนราชการ หรือนโยบาย แผนงาน และโครงการทางเศรษฐกิจ สังคม การเมือง การบริหาร หรือความมั่นคง เพื่อให้การดำเนินงานเกิดผลสัมฤทธิ์สูงสุดและบรรลุภารกิจที่กำหนดไว้• เสนอแนะระบบและวิธีการติดตามประเมินผลการวางแผนงาน โครงการ หรือกิจกรรม เพื่อให้เจ้าหน้าที่ระดับรองลงมาสามารถสรุปและประเมินผลการดำเนินงานได้• ศึกษา ค้นคว้า วิจัย หาแนวทางในการพัฒนาข้อมูลในระดับมหภาค เพื่อนำไปประกอบการจัดทำแผนงาน โครงการ ยุทธศาสตร์ในระดับชาติ• ศึกษาวิเคราะห์ปัจจัยด้านเศรษฐกิจและสังคมทั้งในและต่างประเทศ เพื่อกำหนดทิศทางการยุทธศาสตร์ และแนวทางการพัฒนาเศรษฐกิจ สังคม การเมือง และแผนงานโครงการในระดับจุลภาค หรือมหภาค• กำกับดูแล ควบคุมงาน การบริหารแผนงาน รวมถึงแก้ไขปัญหาในการปฏิบัติงาน เพื่อให้การปฏิบัติงานเป็นไปตามแผนที่วางไว้• วิเคราะห์ กลั่นกรอง และจัดลำดับความสำคัญของแผนงาน โครงการ ตลอดจนประเด็นนโยบาย เพื่อประกอบการพิจารณาของคณะรัฐมนตรี คณะกรรมการ คณะอนุกรรมการ และคณะทำงาน

ตำแหน่งเป้าหมาย (Critical Position): นักวิเคราะห์นโยบายและแผนเชี่ยวชาญ (ต่อ)

หน้าที่รับผิดชอบหลัก (Key Responsibilities) :

ด้านการวางแผน

- วางแผนหรือร่วมดำเนินการวางแผน โดยเชื่อมโยงหรือบูรณาการแผนงาน โครงการในระดับกลยุทธ์ของกรมควบคุมโรค และมอบหมายงาน แก้ปัญหาในการปฏิบัติงานติดตาม ประเมินผล เพื่อให้บรรลุตามเป้าหมายและผลสัมฤทธิ์ที่กำหนด

ด้านการประสานงาน

- ประสานการทำงานโครงการต่าง ๆ กับบุคคล หน่วยงาน หรือองค์กรอื่น โดยมีบทบาทในการจูงใจ โน้มน้าวเพื่อให้เกิดความร่วมมือและผลสัมฤทธิ์ตามที่กำหนดไว้
- ให้ข้อคิดเห็นและคำแนะนำ แก่หน่วยงานระดับกองหรือสำนัก รวมทั้งที่ประชุมทั้งในและต่างประเทศ เพื่อเป็นประโยชน์และเกิดความร่วมมือในการดำเนินงานร่วมกัน

ด้านการบริการ

- อำนวยความสะดวกการประชาสัมพันธ์ และการชี้แจงแนวทางปฏิบัติให้กับหน่วยงาน ทั้งภายในและภายนอก เพื่อให้เจ้าหน้าที่ระดับรองลงมาสามารถปฏิบัติงานตามนโยบายและเป้าหมายที่วางไว้ อย่างมีประสิทธิภาพสูงสุด
- ฝึกอบรม ถ่ายทอด และให้คำปรึกษาแนะนำ ในการปฏิบัติงานแก่เจ้าหน้าที่ระดับรองลงมา เพื่อให้สามารถปฏิบัติหน้าที่ได้อย่างมีประสิทธิภาพสูงสุด

ตำแหน่งเป้าหมาย (Critical Position): นักวิเคราะห์นโยบายและแผนเชี่ยวชาญ (ต่อ)

ผลสัมฤทธิ์หลัก (Key Result Areas: KRAs)	ตัวชี้วัดผลการปฏิบัติงานหลัก (Key Performance Indicators : KPIs)
1. การกำกับ ดูแล ตรวจสอบเพื่อให้การบริหารการจัดทำนโยบายและการวางแผนเกิดผลสัมฤทธิ์สูงสุด	● จำนวนเรื่องที่กำลัง ดูแล ตรวจสอบ การบริหารการจัดทำนโยบายและการวางแผน เกิดผลสัมฤทธิ์ตามเป้าหมาย
2. แผนงาน แผนงบประมาณหรือโครงการของส่วนราชการ โครงการ ที่บรรลุภารกิจที่กำหนดไว้และเกิดผลสัมฤทธิ์ตามเป้าหมาย	● จำนวนแผนงาน แผนงบประมาณ หรือโครงการของส่วนราชการที่บรรลุภารกิจที่กำหนดไว้และเกิดผลสัมฤทธิ์ตามเป้าหมาย
3. คำปรึกษาแนะนำเกี่ยวกับนโยบาย แผนงาน หรือโครงการ ของส่วนราชการ ที่ทำให้การดำเนินงานเกิดผลสัมฤทธิ์ตามเป้าหมายและบรรลุภารกิจที่กำหนดไว้	● จำนวนคำปรึกษาแนะนำเกี่ยวกับนโยบาย แผนงาน หรือโครงการ ของส่วนราชการ ที่ทำให้การดำเนินงานเกิดผลสัมฤทธิ์ตามเป้าหมาย และบรรลุภารกิจที่กำหนดไว้
4. ผลการศึกษา ค้นคว้า วิจัย แนวทางในการพัฒนาข้อมูลในระดับมหภาค เพื่อนำไปประกอบการจัดทำแผนงาน โครงการ ยุทธศาสตร์ในระดับชาติ	● จำนวนผลการศึกษา ค้นคว้า วิจัย แนวทางในการพัฒนาข้อมูลในระดับมหภาค เพื่อนำไปประกอบการจัดทำแผนงาน โครงการ ยุทธศาสตร์ในระดับชาติ
5. การกำกับดูแล ควบคุมงานการบริหารแผนงานรวมถึงแก้ไขปัญหาในการปฏิบัติงานเพื่อให้การปฏิบัติงานเป็นไปตามแผนที่วางไว้	● จำนวนแผนงานที่บริหาร กำกับดูแล ควบคุม ให้เป็นไปตามแผนที่วางไว้
6. การเป็นวิทยากรฝึกอบรม ถ่ายทอด และให้คำปรึกษาแนะนำเกี่ยวกับการวิเคราะห์นโยบาย การวางแผน และการติดตามประเมินผล ด้านสาธารณสุข ในระดับกรม	● จำนวนครั้งในการเป็นวิทยากรฝึกอบรม ถ่ายทอด และให้คำปรึกษาแนะนำเกี่ยวกับการวิเคราะห์นโยบาย การวางแผน และการติดตามประเมินผล ด้านสาธารณสุข ในระดับกรม

ตำแหน่งเป้าหมาย (Critical Position): นักวิเคราะห์นโยบายและแผนเชี่ยวชาญ (ต่อ)

ความรู้ ทักษะ และสมรรถนะประจำตำแหน่งงาน

ความรู้ความสามารถที่ใช้ในการปฏิบัติงาน	ความรู้เรื่องกฎหมาย กฎ ระเบียบราชการ	ทักษะที่จำเป็น	สมรรถนะที่คาดหวัง		
			สมรรถนะหลัก	สมรรถนะเฉพาะตามลักษณะงานที่ปฏิบัติ	สมรรถนะที่จำเป็นตามภารกิจกรมควบคุมโรค
<p>ระดับ 4</p> <p>- ความรู้ความสามารถในการวิเคราะห์นโยบาย การวางแผน และการติดตามประเมินผล ด้านสาธารณสุข</p>	<p>ระดับ 3</p> <p>- ความรู้เรื่องกฎหมาย กฎ และระเบียบที่เกี่ยวข้องกับการป้องกันควบคุมโรคและการสาธารณสุข</p>	<p>ระดับ 2</p> <p>1. การใช้คอมพิวเตอร์</p> <p>2. การใช้ภาษาอังกฤษ</p> <p>3. การคำนวณ</p> <p>4. การจัดการข้อมูล</p>	<p>ระดับ 4</p> <p>1. การยึดมั่นในความถูกต้องชอบธรรมและจรรยาบรรณ</p> <p>2. การบริการที่ดี</p> <p>3. การส่งเสริมความเชี่ยวชาญในงานอาชีพ</p> <p>4. การมุ่งผลสัมฤทธิ์</p> <p>5. การมีน้ำใจ ใจเปิดกว้าง เป็นพี่เป็นน้อง</p> <p>6. การทำงานเป็นทีม</p>	<p>ระดับ 4</p> <p>1. การคิดวิเคราะห์</p> <p>2. การใส่ใจพัฒนาผู้อื่น</p> <p>3. การสืบเสาะหาข้อมูล</p> <p>4. การมองภาพองค์รวม</p> <p>5. การสั่งการตามอำนาจหน้าที่</p> <p>6. ความเข้าใจในองค์กรและระบบราชการ</p> <p>7. ความเข้าใจผู้อื่น</p>	<p>ระดับ 4</p> <p>1. หลักระบาดวิทยาประยุกต์สำหรับงานเชิงบริหารจัดการ</p> <p>2. การวิจัยและพัฒนา</p> <p>3. การติดตามประเมินผล (เลือก 2 สมรรถนะ)</p>

ตำแหน่งเป้าหมาย (Critical Position): นักวิเคราะห์นโยบายและแผนเชี่ยวชาญ (ต่อ)

ประเด็นการพัฒนา และหลักสูตรการพัฒนา

ปีที่อยู่ในตำแหน่ง	ประเด็นการพัฒนา	หลักสูตรการพัฒนา
ปีที่ 1 - 3	Leadership	<ul style="list-style-type: none"> • นบส. หรือ EDC หรือหลักสูตรที่เทียบเท่า
	General Management	<ul style="list-style-type: none"> • หลักสูตร E-Learning ของ ก.พ. ที่กรมควบคุมโรคกำหนดสำหรับ ผู้ดำรงตำแหน่งระดับเชี่ยวชาญ
	Functional/Professional	<ul style="list-style-type: none"> • การวิเคราะห์นโยบาย การวางแผนและติดตามประเมินผลด้านสาธารณสุข
	Business Acumen	<ul style="list-style-type: none"> • ระบาดวิทยา/วิจัยและพัฒนา/ติดตามประเมินผล

เกณฑ์เบื้องต้นเพื่อคัดสรรผู้มีศักยภาพเข้าสู่ Career Path

เกณฑ์เบื้องต้นเพื่อคัดสรรผู้มีศักยภาพเข้าสู่ Career Path

1. มีคุณสมบัติตามมาตรฐานกำหนดตำแหน่งตามที่ ก.พ.กำหนด
2. มีผลสัมฤทธิ์หลักและตัวชี้วัดผลการปฏิบัติงานหลัก (Key Result Areas & Key Performance Indicators) สำหรับตำแหน่งนักวิเคราะห์นโยบายและแผน ระดับชำนาญการพิเศษ ตามที่กำหนด
3. มีความรู้ (Knowledge) ทักษะ (Skill) และสมรรถนะ (Competency) สำหรับตำแหน่งนักวิเคราะห์นโยบายและแผน ระดับชำนาญการพิเศษ ตามที่กำหนด
4. มีประสบการณ์เป็นหัวหน้ากลุ่ม หรือหัวหน้าโครงการที่เป็นภารกิจหลักของหน่วยงานระดับกอง
5. ผ่านการพัฒนาในประเด็นการพัฒนาสำหรับตำแหน่งนักวิเคราะห์นโยบายและแผน ระดับชำนาญการพิเศษ ตามที่กำหนด
6. มีผลการประเมินการปฏิบัติราชการในระหว่างดำรงตำแหน่งนักวิเคราะห์นโยบายและแผน ระดับชำนาญการพิเศษ เฉลี่ยไม่ต่ำกว่าระดับดี
7. ไม่อยู่ในระหว่างถูกดำเนินการทางวินัย

ตำแหน่งในเส้นทางก้าวหน้า (Ladder Position): L1 - นักวิเคราะห์นโยบายและแผนปฏิบัติการ (ต่อ)

หน้าที่รับผิดชอบหลัก (Key Responsibilities) :

ด้านการวางแผน

- วางแผนการทำงานที่รับผิดชอบ ร่วมดำเนินการวางแผนการทำงานของหน่วยงานหรือโครงการ เพื่อให้การดำเนินงานเป็นไปตามเป้าหมายผลสัมฤทธิ์ที่กำหนด

ด้านการประสานงาน

- ประสานการทำงานร่วมกันทั้งภายในและภายนอกทีมงานหรือหน่วยงาน เพื่อให้เกิดความร่วมมือและผลสัมฤทธิ์ตามที่กำหนดไว้
- ชี้แจง และให้รายละเอียดเกี่ยวกับข้อมูล ข้อเท็จจริง แก่บุคคลหรือหน่วยงานที่เกี่ยวข้อง เพื่อสร้างความเข้าใจหรือความร่วมมือในการดำเนินงานตามที่ได้รับมอบหมาย

ด้านการบริการ

- รวบรวมข้อมูล เพื่อเผยแพร่และถ่ายทอดองค์ความรู้ที่เกี่ยวกับการจัดทำแผนงานโครงการ
- ให้คำปรึกษา แนะนำ ตอบปัญหา และชี้แจงเรื่องต่างๆ เกี่ยวกับงานนโยบายและแผน เพื่อแก้ปัญหาในการปฏิบัติงาน

ตำแหน่งในเส้นทางก้าวหน้า (Ladder Position): L1 - นักวิเคราะห์นโยบายและแผนปฏิบัติการ (ต่อ)

ผลสัมฤทธิ์หลัก (Key Result Areas: KRAs)	ตัวชี้วัดผลการปฏิบัติงานหลัก (Key Performance Indicators : KPIs)
1. ผลการสำรวจรวบรวม วิเคราะห์ และประมวลผลข้อมูลหรือนโยบาย หรือแผนงาน หรือโครงการ หรือแผนงบประมาณ	<ul style="list-style-type: none"> จำนวนรายงานผลการสำรวจรวบรวม วิเคราะห์ และประมวลผลข้อมูลหรือนโยบาย หรือแผนงาน หรือโครงการ หรือแผนงบประมาณ และผลการศึกษาวิเคราะห์เบื้องต้น พร้อมทั้งเสนอข้อคิดเห็นเกี่ยวกับภารกิจหลัก และแผนกลยุทธ์ของส่วนราชการ หรือทิศทางการพัฒนาเศรษฐกิจ สังคม การเมือง <u>ไม่น้อยกว่า 3 เรื่อง</u>
2. ผลการศึกษาวิเคราะห์เบื้องต้นเกี่ยวกับข้อมูลหรือนโยบายหรือแผนงานหรือโครงการหรือแผนงบประมาณ พร้อมทั้งเสนอข้อคิดเห็นเกี่ยวกับภารกิจหลักและแผนกลยุทธ์ของส่วนราชการ หรือทิศทางการพัฒนาเศรษฐกิจ สังคม การเมือง	
3. ร่วมรับผิดชอบในโครงการหรืองานวิจัยด้านการวิเคราะห์นโยบาย การวางแผน หรือการติดตามประเมินผล	<ul style="list-style-type: none"> จำนวนโครงการหรืองานวิจัยด้านการวิเคราะห์นโยบายการวางแผน หรือการติดตามประเมินผล ที่ร่วมรับผิดชอบ <u>ไม่น้อยกว่า 1 เรื่อง</u>

ตำแหน่งในเส้นทางก้าวหน้า (Ladder Position): L1 - นักวิเคราะห์นโยบายและแผนปฏิบัติการ (ต่อ)

ความรู้ ทักษะ และสมรรถนะประจำตำแหน่งงาน

ความรู้ความสามารถที่ใช้ในการปฏิบัติงาน	ความรู้เรื่องกฎหมาย กฎ ระเบียบราชการ	ทักษะที่จำเป็น	สมรรถนะที่คาดหวัง		
			สมรรถนะหลัก	สมรรถนะเฉพาะตามลักษณะงานที่ปฏิบัติ	สมรรถนะที่จำเป็นตามภารกิจกรมควบคุมโรค
ระดับ 1 - ความรู้ความสามารถด้านการวิเคราะห์นโยบาย การวางแผน และการติดตามประเมินผล ด้านสาธารณสุข	ระดับ 2 - ความรู้เรื่องกฎหมาย กฎ และระเบียบที่เกี่ยวข้องกับการป้องกันควบคุมโรคและการสาธารณสุข	ระดับ 2 1. การใช้คอมพิวเตอร์ 2. การใช้ภาษาอังกฤษ 3. การคำนวณ 4. การจัดการข้อมูล	ระดับ 1 1. การยึดมั่นในความถูกต้องชอบธรรมและจริยธรรม 2. การบริการที่ดี 3. การส่งเสริมความเชี่ยวชาญในงานอาชีพ 4. การมุ่งผลสัมฤทธิ์ 5. การมีน้ำใจ ใจเปิดกว้าง เป็นพี่เป็นน้อง 6. การทำงานเป็นทีม	ระดับ 1 1. การคิดวิเคราะห์ 2. การใส่ใจพัฒนาผู้อื่น 3. การสืบเสาะหาข้อมูล 4. การมองภาพองค์รวม 5. การสั่งการตามอำนาจหน้าที่ 6. ความเข้าใจในองค์กรและระบบราชการ 7. ความเข้าใจผู้อื่น	ระดับ 1 1. หลักระบาดวิทยาประยุกต์ สำหรับงานเชิงบริหารจัดการ 2. การวิจัยและพัฒนา 3. การติดตามประเมินผล (เลือก 2 สมรรถนะ)

ตำแหน่งในเส้นทางก้าวหน้า (Ladder Position): L1 - นักวิเคราะห์นโยบายและแผนปฏิบัติการ (ต่อ)

ประเด็นการพัฒนา และหลักสูตรการพัฒนา

ปีที่อยู่ในตำแหน่ง	ประเด็นการพัฒนา	หลักสูตรการพัฒนา
ปีที่ 1	Leadership & General Management	● การพัฒนาข้าราชการที่อยู่ในระหว่างการทดลองปฏิบัติหน้าที่ราชการ ตามที่ ก.พ.กำหนด
ปีที่ 1 – 3		● E-Learning ของ ก.พ. ตามที่กรมควบคุมโรคกำหนด
ปีที่ 2 – 4	Functional/Professional	● การวิเคราะห์นโยบาย การวางแผนและติดตามประเมินผลด้านสาธารณสุข
ปีที่ 1 – 3	Business Acumen	● ระบาดวิทยา/วิจัยและพัฒนา/ติดตามประเมินผล

เกณฑ์พิจารณาประสพการณ์และผลงาน เพื่อก้าวสู่ตำแหน่งงานลำดับต่อไป (Performance Measures)

เกณฑ์พิจารณาประสพการณ์และผลงาน เพื่อก้าวสู่ตำแหน่งงานลำดับต่อไป (Performance Measures)
<ol style="list-style-type: none"> มีคุณสมบัติตามมาตรฐานกำหนดตำแหน่งตามที่ ก.พ.กำหนด มีผลสัมฤทธิ์หลักและตัวชี้วัดผลการปฏิบัติงานหลัก (Key Result Areas & Key Performance Indicators) สำหรับตำแหน่งนักวิเคราะห์นโยบายและแผน ระดับปฏิบัติการ ตามที่กำหนด มีความรู้ (Knowledge) ทักษะ (Skill) และสมรรถนะ (Competency) สำหรับตำแหน่งนักวิเคราะห์นโยบายและแผน ระดับปฏิบัติการ ตามที่กำหนด ผ่านการพัฒนาในประเด็นการพัฒนาสำหรับตำแหน่งนักวิเคราะห์นโยบายและแผน ระดับปฏิบัติการ ตามที่กำหนด มีผลการประเมินการปฏิบัติราชการในระหว่างดำรงตำแหน่งนักวิเคราะห์นโยบายและแผน ระดับปฏิบัติการ เฉลี่ยไม่ต่ำกว่าระดับดี ไม่อยู่ในระหว่างถูกดำเนินการทางวินัย

ตำแหน่งในเส้นทางก้าวหน้า (Ladder Position) : L2 - นักวิเคราะห์นโยบายและชำนาญการ (ต่อ)

หน้าที่รับผิดชอบหลัก (Key Responsibilities) :

ด้านการวางแผน

- วางแผนหรือร่วมดำเนินการวางแผนการทำงานตามแผนงานหรือโครงการของหน่วยงานระดับสำนักหรือกอง และแก้ปัญหาในการปฏิบัติงาน เพื่อให้การดำเนินงานเป็นไปตามเป้าหมายและผลสัมฤทธิ์ที่กำหนด

ด้านการประสานงาน

- ประสานการทำงานร่วมกันโดยมีบทบาทในการให้ความเห็นและคำแนะนำเบื้องต้นแก่สมาชิกในทีมงานหรือหน่วยงานอื่น เพื่อให้เกิดความร่วมมือและผลสัมฤทธิ์ตามที่กำหนดไว้
- ให้ข้อคิดเห็นหรือคำแนะนำเบื้องต้นแก่สมาชิกในทีมงานหรือบุคคลหรือหน่วยงานที่เกี่ยวข้อง เพื่อสร้างความเข้าใจและความร่วมมือในการดำเนินงานตามที่ได้รับมอบหมาย

ด้านการบริการ

- ให้คำแนะนำ ตอบปัญหา และชี้แจง ในเรื่องเกี่ยวกับงานวิเคราะห์นโยบายและแผนในระดับที่ซับซ้อน หรืออำนวยความสะดวกฝึกอบรมหรือถ่ายทอดความรู้แก่หน่วยงานราชการ เอกชน หรือประชาชนทั่วไป เพื่อให้ผู้ที่สนใจได้ทราบข้อมูล ความรู้ต่าง ๆ และนำไปใช้ให้เกิดประโยชน์สูงสุด
- ร่วมกำหนดแนวทางการจัดทำระบบเทคโนโลยีสารสนเทศและระบบฐานข้อมูล เพื่อช่วยในการประชาสัมพันธ์ข้อมูลสำหรับผู้สนใจ
- ประมวลผลข้อมูลเกี่ยวกับงานของส่วนราชการ เพื่อใช้เผยแพร่ต่อสาธารณชน

ตำแหน่งในเส้นทางก้าวหน้า (Ladder Position) : L2 - นักวิเคราะห์นโยบายและชำนาญการ (ต่อ)

ผลสัมฤทธิ์หลัก (Key Result Areas: KRAs)	ตัวชี้วัดผลการปฏิบัติงานหลัก (Key Performance Indicators : KPIs)
1. ผลงานวิจัยหรือผลงานวิชาการด้านการวิเคราะห์นโยบาย การวางแผน และการติดตามประเมินผล ที่มีการเผยแพร่ในระดับกรมขึ้นไป และมีการนำไปใช้ในหน่วยงานระดับกอง	<ul style="list-style-type: none"> ● จำนวนผลงานวิจัยหรือผลงานวิชาการด้านการวิเคราะห์นโยบาย การวางแผน และการติดตามประเมินผล <u>ไม่น้อยกว่า 2 เรื่อง</u> โดยผลงานดังกล่าวจะต้องได้รับการเผยแพร่ในระดับกรมขึ้นไป <u>ไม่น้อยกว่า 1 เรื่อง</u> และมีการนำไปใช้ในระดับกอง <u>ไม่น้อยกว่า 1 เรื่อง</u>
2. ร่วมนิเทศหรือประเมินผลโครงการด้านสาธารณสุขในระดับกอง	<ul style="list-style-type: none"> ● จำนวนครั้งที่ร่วมนิเทศหรือประเมินผลโครงการด้านสาธารณสุขระดับกอง <u>ไม่น้อยกว่า 3 ครั้ง</u>
3. เป็นวิทยากรถ่ายทอดความรู้เกี่ยวกับการวิเคราะห์นโยบาย การวางแผน และการติดตามประเมินผลด้านสาธารณสุข ในหน่วยงานระดับกอง	<ul style="list-style-type: none"> ● จำนวนครั้งที่ เป็นวิทยากรถ่ายทอดความรู้เกี่ยวกับการวิเคราะห์นโยบาย การวางแผน การติดตามประเมินผล ด้านสาธารณสุข ให้แก่บุคลากรในสำนัก/กอง <u>ไม่น้อยกว่า 3 ครั้ง</u>

ตำแหน่งในเส้นทางก้าวหน้า (Ladder Position) : L2 - นักวิเคราะห์นโยบายและชำนาญการ (ต่อ)

ความรู้ ทักษะ และสมรรถนะประจำตำแหน่งงาน

ความรู้ความสามารถที่ใช้ในการปฏิบัติงาน	ความรู้เรื่องกฎหมาย กฎ ระเบียบราชการ	ทักษะที่จำเป็น	สมรรถนะที่คาดหวัง		
			สมรรถนะหลัก	สมรรถนะเฉพาะตามลักษณะงานที่ปฏิบัติ	สมรรถนะที่จำเป็นตามภารกิจกรมควบคุมโรค
<p>ระดับ 2</p> <p>- ความรู้ความสามารถด้านการวิเคราะห์นโยบาย การวางแผนและการติดตามประเมินผลด้านสาธารณสุข</p>	<p>ระดับ 2</p> <p>- ความรู้เรื่องกฎหมาย กฎ และระเบียบที่เกี่ยวข้องกับการป้องกันควบคุมโรคและการสาธารณสุข</p>	<p>ระดับ 2</p> <p>1. การใช้คอมพิวเตอร์ 2. การใช้ภาษาอังกฤษ 3. การคำนวณ 4. การจัดการข้อมูล</p>	<p>ระดับ 2</p> <p>1. การยึดมั่นในความถูกต้องชอบธรรมและจริยธรรม 2. การบริการที่ดี 3. การส่งเสริมความเชี่ยวชาญในงานอาชีพ 4. การมุ่งผลสัมฤทธิ์ 5. การมีน้ำใจ ใจเปิดกว้าง เป็นพี่เป็นน้อง 6. การทำงานเป็นทีม</p>	<p>ระดับ 2</p> <p>1. การคิดวิเคราะห์ 2. การใส่ใจพัฒนาผู้อื่น 3. การสืบเสาะหาข้อมูล 4. การมองภาพองค์รวม 5. การสั่งการตามอำนาจหน้าที่ 6. ความเข้าใจในองค์กรและระบบราชการ 7. ความเข้าใจผู้อื่น</p>	<p>ระดับ 2</p> <p>1. หลักกระบวนวิธีวิทยาประยุกต์สำหรับงานเชิงบริหารจัดการ 2. การวิจัยและพัฒนา 3. การติดตามประเมินผล (เลือก 2 สมรรถนะ)</p>

ตำแหน่งในเส้นทางก้าวหน้า (Ladder Position) : L2 - นักวิเคราะห์นโยบายและชำนาญการ (ต่อ)

ประเด็นการพัฒนา และหลักสูตรการพัฒนา

ปีที่อยู่ในตำแหน่ง	ประเด็นการพัฒนา	หลักสูตรการพัฒนา
ปีที่ 1-3	Leadership	<ul style="list-style-type: none"> ● E-Learning ของ ก.พ. ตามที่กรมควบคุมโรคกำหนด
	General Management	
ปีที่ 2 - 4	Functional/Professional	<ul style="list-style-type: none"> ● การวิเคราะห์นโยบาย การวางแผนและติดตามประเมินผลด้านสาธารณสุข
ปีที่ 1 - 3	Business Acumen	<ul style="list-style-type: none"> ● ระบาดวิทยา/วิจัยและพัฒนา/ติดตามประเมินผล

เกณฑ์พิจารณาประสิทธิภาพและผลงาน เพื่อก้าวสู่ตำแหน่งงานลำดับต่อไป (Performance Measures)

เกณฑ์พิจารณาประสิทธิภาพและผลงาน เพื่อก้าวสู่ตำแหน่งงานลำดับต่อไป (Performance Measures)

1. มีคุณสมบัติตามมาตรฐานกำหนดตำแหน่งตามที่ ก.พ.กำหนด
2. มีผลสัมฤทธิ์หลักและตัวชี้วัดผลการปฏิบัติงานหลัก (Key Result Areas & Key Performance Indicators) สำหรับตำแหน่งนักวิเคราะห์นโยบายและแผน ระดับปฏิบัติการ ตามที่กำหนด
3. มีความรู้ (Knowledge) ทักษะ (Skill) และสมรรถนะ (Competency) สำหรับตำแหน่งนักวิเคราะห์นโยบายและแผน ระดับชำนาญการ ตามที่กำหนด
4. ผ่านการพัฒนาในประเด็นการพัฒนาสำหรับตำแหน่งนักวิเคราะห์นโยบายและแผน ระดับชำนาญการ ตามที่กำหนด
5. มีผลการประเมินการปฏิบัติราชการในระหว่างดำรงตำแหน่งนักวิเคราะห์นโยบายและแผน ระดับชำนาญการ เฉลี่ยไม่ต่ำกว่าระดับดี
6. ไม่อยู่ในระหว่างถูกดำเนินการทางวินัย

ตำแหน่งในเส้นทางก้าวหน้า (Ladder Position) : L3 - นักวิเคราะห์นโยบายและชำนาญการพิเศษ

ตำแหน่งในเส้นทางก้าวหน้า (Ladder Position) Ladder3
ชื่อตำแหน่ง : นักวิเคราะห์นโยบายและแผนชำนาญการพิเศษ หน่วยงาน : ทุกหน่วยงาน
ระยะเวลาขั้นต่ำในการถือครองตำแหน่ง : 3 ปี

หน้าที่รับผิดชอบหลัก (Key Responsibilities) :
<p>ปฏิบัติในฐานะหัวหน้างาน ซึ่งต้องกำกับ แนะนำ ตรวจสอบการปฏิบัติงานของผู้ร่วมปฏิบัติงาน โดยใช้ความรู้ ความสามารถ ประสบการณ์ และความชำนาญงานสูงมากในงานวิชาการการวิเคราะห์นโยบายและแผน ปฏิบัติงานที่ต้องตัดสินใจหรือแก้ปัญหาที่ยากมาก และปฏิบัติงานอื่นตามที่ได้รับมอบหมาย หรือ</p> <p>ปฏิบัติงานในฐานะผู้ปฏิบัติงานที่มีประสบการณ์ โดยใช้ความรู้ ความสามารถ ประสบการณ์ และความชำนาญในงานสูงมากในงานวิชาการการวิเคราะห์นโยบายและแผน ปฏิบัติงานที่ต้องตัดสินใจหรือแก้ปัญหาที่ยากมาก และปฏิบัติงานอื่นตามที่ได้รับมอบหมาย</p> <p>โดยมีลักษณะงานที่ต้องปฏิบัติ ดังนี้</p> <p><u>ด้านการปฏิบัติการ</u></p> <ul style="list-style-type: none"> ● ศึกษา วิเคราะห์ วิจัย ให้คำปรึกษา เกี่ยวกับนโยบายของรัฐบาลและสถานการณ์เศรษฐกิจ การเมือง และสังคมทั้งในและต่างประเทศ เพื่อวางแผนประกอบการกำหนดนโยบาย และเป้าหมายของส่วนราชการ หรือนโยบาย แผนงาน และโครงการเศรษฐกิจ สังคม การเมือง การบริหาร หรือความมั่นคง ● ศึกษา วิเคราะห์ภารกิจหลักและแผนกลยุทธ์ของส่วนราชการ ร่วมจัดทำแผนงาน แผนงบประมาณ หรือโครงการของส่วนราชการ หรือกำหนดทิศทางการพัฒนาเศรษฐกิจ สังคม การเมือง เพื่อวางแผนกำหนดนโยบาย แผนงาน แผนงบประมาณ หรือโครงการ ให้บรรลุภารกิจที่กำหนดไว้และเกิดผลสัมฤทธิ์สูงสุด ● วิเคราะห์นโยบายของส่วนราชการ หรือนโยบาย แผนงาน และโครงการทางเศรษฐกิจ สังคม การเมือง หรือความมั่นคง เพื่อจัดทำแผนการปฏิบัติงาน แผนงาน โครงการ หรือกิจกรรมได้ตามวัตถุประสงค์ที่ตั้งไว้อย่างมีประสิทธิภาพสูงสุด ● ศึกษาวิเคราะห์ วิจัย ค้นคว้าทางวิชาการ และพัฒนาระบบข้อมูล เพื่อกำหนดนโยบาย แผนงาน โครงการของส่วนราชการ ● วิเคราะห์ประเด็นปัญหาเกี่ยวกับนโยบายและแผน ประเมินผลการดำเนินงานตามนโยบาย แผนงาน หรือโครงการ เพื่อปรับปรุงแผนงานให้มีคุณภาพดียิ่งขึ้น และเป็นแนวทางพัฒนาปรับปรุงการกำหนดนโยบายและแผนงานในครั้งต่อไป

ตำแหน่งในเส้นทางก้าวหน้า (Ladder Position) : L3 - นักวิเคราะห์นโยบายและชำนาญการพิเศษ (ต่อ)

หน้าที่รับผิดชอบหลัก (Key Responsibilities) :

ด้านการวางแผน

- วางแผนหรือร่วมดำเนินการวางแผนงาน โครงการของหน่วยงานระดับสำนักหรือกอง มอบหมายงาน แก้ปัญหาในการปฏิบัติงานและติดตามประเมินผล เพื่อให้เป็นไปตามเป้าหมายและผลสัมฤทธิ์ที่กำหนด

ด้านการประสานงาน

- ประสานการทำงานร่วมกันในทีมงาน โดยมีบทบาทในการชี้แนะ จูงใจ ทีมงาน หรือหน่วยงานอื่นในระดับสำนักหรือกอง เพื่อให้เกิดความร่วมมือและผลสัมฤทธิ์ตามที่กำหนด
- ชี้แจงและให้ข้อคิดเห็นในที่ประชุมคณะกรรมการหรือคณะทำงานต่าง ๆ เพื่อให้เกิดประโยชน์และความร่วมมือในการดำเนินงานร่วมกัน

ด้านการบริการ

- ให้คำแนะนำ ตอบปัญหา และชี้แจง ในเรื่องเกี่ยวกับงานวิเคราะห์นโยบายและแผนในระดับที่ยากมาก หรืออำนาจการถ่ายทอดฝึกอบรมหรือถ่ายทอดความรู้แก่หน่วยงานราชการ เอกชน หรือประชาชนทั่วไป เพื่อให้ผู้ที่สนใจได้ทราบข้อมูล ความรู้ต่าง ๆ และนำไปใช้ให้เกิดประโยชน์สูงสุด
- ฝึกอบรม และให้คำปรึกษาแนะนำในการปฏิบัติงานแก่เจ้าหน้าที่ระดับรองลงมา เพื่อให้สามารถปฏิบัติหน้าที่ได้อย่างมีประสิทธิภาพสูงสุด
- กำหนดแนวทางในการจัดทำระบบเทคโนโลยีสารสนเทศ เพื่อช่วยในการประชาสัมพันธ์ข้อมูล สำหรับผู้ที่สนใจ
- เผยแพร่และส่งเสริมให้สาธารณะเข้าใจและทัศนคติที่ดีต่อการทำงานและร่วมมือกับส่วนราชการ เพื่อให้การจัดทำแผนงาน โครงการ และยุทธศาสตร์ชาติ เป็นไปตามวัตถุประสงค์ที่กำหนดไว้

ตำแหน่งในเส้นทางก้าวหน้า (Ladder Position) : L3 - นักวิเคราะห์นโยบายและชำนาญการพิเศษ (ต่อ)

ผลสัมฤทธิ์หลัก (Key Result Areas: KRAs)	ตัวชี้วัดผลการปฏิบัติงานหลัก (Key Performance Indicators : KPIs)
1. ผลงานวิจัยหรือผลงานวิชาการด้านการวิเคราะห์นโยบาย การวางแผน และการติดตามประเมินผล ที่ได้รับการเผยแพร่ และมีการนำไปใช้ในระดับกรมขึ้นไป	<ul style="list-style-type: none"> ● จำนวนผลงานวิจัยหรือผลงานวิชาการด้านการวิเคราะห์นโยบาย การวางแผน และการติดตามประเมินผล <u>ไม่น้อยกว่า 2 เรื่อง</u> โดย <ul style="list-style-type: none"> - เป็นผลงานที่ได้รับการเผยแพร่ <u>ไม่น้อยกว่า 1 เรื่อง</u> และ - เป็นผลงานที่มีการนำไปใช้ในระดับกรมขึ้นไป <u>ไม่น้อยกว่า 1 เรื่อง</u>
2. ร่วมนิเทศ หรือประเมินผลโครงการด้านสาธารณสุขในระดับกรม	<ul style="list-style-type: none"> ● จำนวนครั้งที่ร่วมนิเทศ หรือประเมินผลโครงการด้านสาธารณสุขในระดับกรม <u>ไม่น้อยกว่า 3 ครั้ง</u>
3. การเป็นวิทยากรถ่ายทอดความรู้ด้านการวิเคราะห์นโยบาย การวางแผน หรือการติดตามประเมินผลด้านสาธารณสุข ในระดับกรม	<ul style="list-style-type: none"> ● จำนวนครั้งเป็นวิทยากรถ่ายทอดความรู้ด้านการวิเคราะห์นโยบาย การวางแผน หรือการติดตามประเมินผล ด้านสาธารณสุข ในระดับกรม <u>ไม่น้อยกว่า 3 ครั้ง</u>

ตำแหน่งในเส้นทางก้าวหน้า (Ladder Position) : L3 - นักวิเคราะห์นโยบายและชำนาญการพิเศษ (ต่อ)

ความรู้ ทักษะ และสมรรถนะประจำตำแหน่งงาน

ความรู้ความสามารถที่ใช้ ในการปฏิบัติงาน	ความรู้เรื่องกฎหมาย กฎ ระเบียบราชการ	ทักษะที่จำเป็น	สมรรถนะที่คาดหวัง		
			สมรรถนะหลัก	สมรรถนะเฉพาะตามลักษณะงาน ที่ปฏิบัติ	สมรรถนะที่จำเป็นตามภารกิจ กรมควบคุมโรค
<p>ระดับ 3</p> <p>- ความรู้ความสามารถด้าน การวิเคราะห์นโยบาย การ วางแผน และการติดตาม ประเมินผล ด้านสาธารณสุข</p>	<p>ระดับ 3</p> <p>- ความรู้เรื่องกฎหมาย กฎ และระเบียบที่เกี่ยวข้องกับการ ป้องกันควบคุมโรคและการ สาธารณสุข</p>	<p>ระดับ 2</p> <p>1. การใช้คอมพิวเตอร์ 2. การใช้ภาษาอังกฤษ 3. การคำนวณ 4. การจัดการข้อมูล</p>	<p>ระดับ 3</p> <p>1. การยึดมั่นในความถูกต้อง ชอบธรรมและจริยธรรม 2. การบริการที่ดี 3. การส่งเสริมความเชี่ยวชาญใน งานอาชีพ 4. การมุ่งผลสัมฤทธิ์ 5. การมีน้ำใจ ใจเปิดกว้าง เป็นพี่เป็นน้อง 6. การทำงานเป็นทีม</p>	<p>ระดับ 3</p> <p>1. การคิดวิเคราะห์ 2. การใส่ใจพัฒนาผู้อื่น 3. การสืบเสาะหาข้อมูล 4. การมองภาพองค์รวม 5. การสั่งการตามอำนาจหน้าที่ 6. ความเข้าใจในองค์กรและระบบ ราชการ 7. ความเข้าใจผู้อื่น</p>	<p>ระดับ 3</p> <p>1. หลักระบาวินิจฉัยประยุกต์ สำหรับงานเชิงบริหารจัดการ 2. การวิจัยและพัฒนา 3. การติดตามประเมินผล (เลือก 2 สมรรถนะ)</p>

ตำแหน่งในเส้นทางก้าวหน้า (Ladder Position) : L3 - นักวิเคราะห์นโยบายและชำนาญการพิเศษ (ต่อ)

ประเด็นการพัฒนา และหลักสูตรการพัฒนา

ปีที่อยู่ในตำแหน่ง	ประเด็นการพัฒนา	หลักสูตรการพัฒนา
ปีที่ 1-3	Leadership	<ul style="list-style-type: none"> ● ผบก. หรือ MDC หรือหลักสูตรที่เทียบเท่า ● E-Learning ของ ก.พ. ตามที่กรมควบคุมโรคกำหนด
	General Management	
ปีที่ 2 - 4	Functional/Professional	<ul style="list-style-type: none"> ● การวิเคราะห์นโยบาย การวางแผนและติดตามประเมินผลด้านสาธารณสุข
ปีที่ 1 - 3	Business Acumen	<ul style="list-style-type: none"> ● ระบาดวิทยา/วิจัยและพัฒนา/ติดตามประเมินผล

ตำแหน่งในเส้นทางก้าวหน้า (Ladder Position) : L3 - นักวิเคราะห์นโยบายและชำนาญการพิเศษ (ต่อ)

เกณฑ์พิจารณาประสิทธิภาพและผลงาน เพื่อก้าวสู่ตำแหน่งงานลำดับต่อไป (Performance Measures)

เกณฑ์พิจารณาประสิทธิภาพและผลงาน เพื่อก้าวสู่ตำแหน่งงานลำดับต่อไป (Performance Measures)

1. มีคุณสมบัติตามมาตรฐานกำหนดตำแหน่งตามที่ ก.พ.กำหนด
2. มีผลสัมฤทธิ์หลักและตัวชี้วัดผลการปฏิบัติงานหลัก (Key Result Areas & Key Performance Indicators) สำหรับตำแหน่งนักวิเคราะห์นโยบายและแผน ระดับปฏิบัติการพิเศษ ตามที่กำหนด
3. มีความรู้ (Knowledge) ทักษะ (Skill) และสมรรถนะ (Competency) สำหรับตำแหน่งนักวิเคราะห์นโยบายและแผน ระดับชำนาญการพิเศษ ตามที่กำหนด
4. มีประสบการณ์เป็นหัวหน้ากลุ่ม หรือเป็นหัวหน้าโครงการที่เป็นภารกิจหลักของหน่วยงานระดับกอง
5. ผ่านการพัฒนาในประเด็นการพัฒนาสำหรับตำแหน่งนักวิเคราะห์นโยบายและแผน ระดับชำนาญการพิเศษ ตามที่กำหนด
6. มีผลการประเมินการปฏิบัติราชการในระหว่างดำรงตำแหน่งนักวิเคราะห์นโยบายและแผน ระดับชำนาญการพิเศษ เฉลี่ยไม่ต่ำกว่าระดับดี
7. ไม่อยู่ในระหว่างถูกดำเนินการทางวินัย